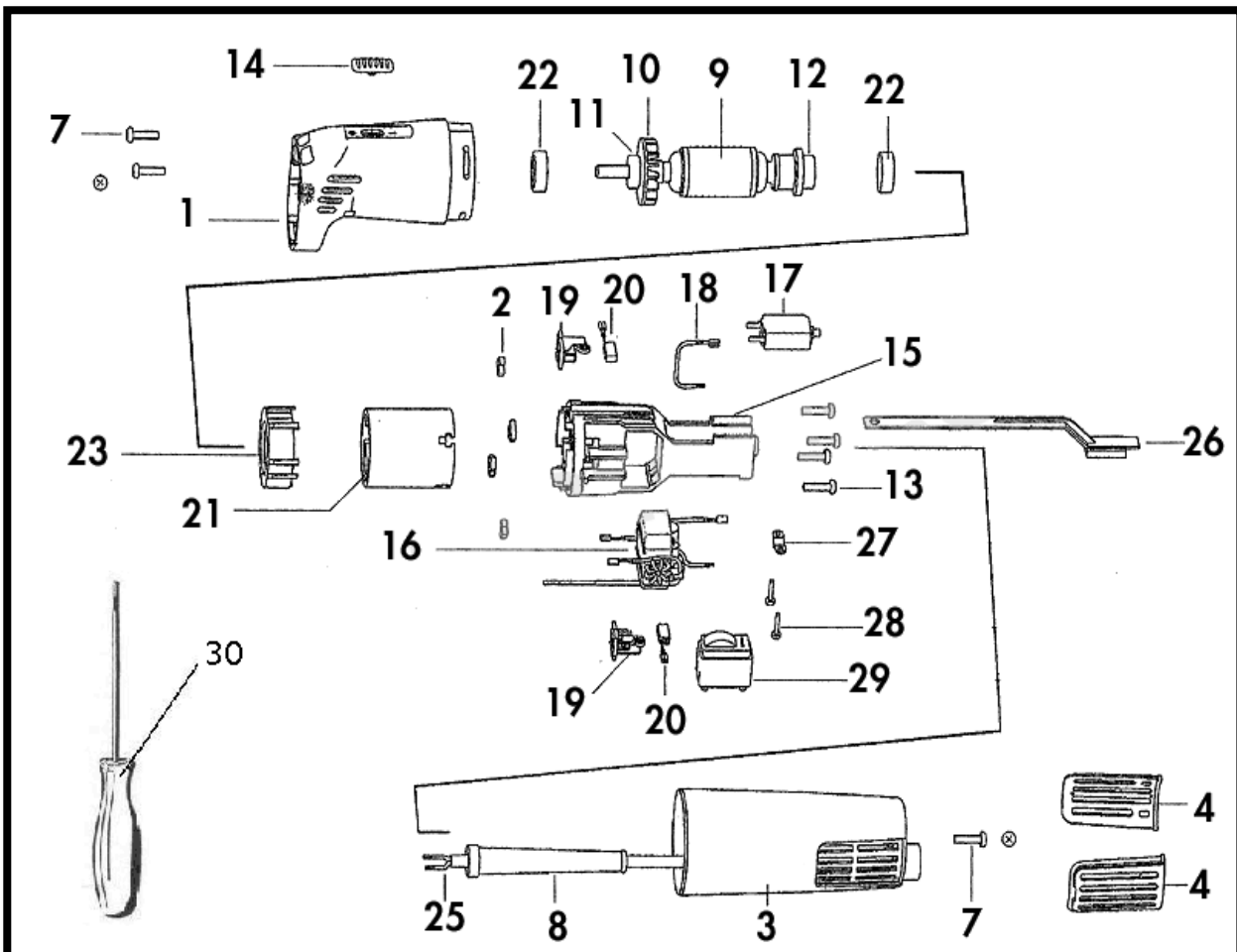




Aesculap Econom II GT494

POSITIE	BESTELNR.	OMSCHRIJVING
1	GT474801	Motorhuis
2	GT474210	Moer v. veldmagneet
3	GT474203	Onderkap
4	GT474804	Luchtfilter
7	TA10017	Schroef v. onderkap
8	TA8529	Kabelmof
9	GT474860	Anker compleet
10	GT374211	Ventilator
11	TA3544	Kogellager 607
12	H701635	Kogellager 626
	GT374212	Stofring
13	TA10349	Schroef v. veldmagneet
14	GT474206	Schakelaarknop
15	GT474802	Schakelaarhuis
16	GT474830	Printplaat
17	TA10018	Thermische beveiliging
18	GT474211	Draad met stekker
19	GT374806	Koolborstelhouder
20	TE758	Koolborstel F21 per paar
21	GT474820	Veldmagneet
22	GT474227	Lagerschaal
23	GT474205	Afstandsring kunststof
25	TA7478	Snoer met stekker
26	GT474202	Bedieningsstang voor schakelaar
27	TA8530	Kabelklem
28	TA7476	Schroef v. kabelklem
29	TE763	Schakelaar
30	5683	Schroevendraaier torx TR20





Aesculap GT369 scheerkop schaaap

POSITIE	BESTELNR.	OMSCHRIJVING	POSITIE	BESTELNR.	OMSCHRIJVING
1	GT369801	Scheerkophuis	16	GT369202	Scheerkopdeksel
2	TE228	Bout v. lagerbus	17	TE259	Veerring onder stelschroef
3	TA3817	Zeskant moer v. lagerbus	18	TE264	Drukagerhuis
4	TA7573	Schroef v. scheerkopdeksel	19	GT620208	Stelschroef
5	TA8542	Viltring in lagerbus	20	TE158	Zeskant moer M4
6	TE230	O-ring v. lagerbus	21	TE170	Veerring v. druklagerbol
7	GT369203	Lagerbus	22	TE238	Drukagerbol
8	GT369213	Excenter	22A	TE239	Drukzetel
9	TE248	Aandrijfbolletje	23	GT369812	Tandrad met as
10	GT369207	Veerbrugarm rechts	24	GT630204	Veerbrughouder
11	GT369206	Veerbrugarm links	25	TE156	Schroef v. veer op drukstang
12	TE764	Aandrijfarm	26	TE253	Schroef v. messen
13	TA3834	Zeskant moer M3	27	GT578	Bovenmes 4 tands
14	TE767	Veertje op drukstang	28	GT588	Ondermes 13 tands
15	TE369209	Drukstang	29	718	Schroevendraaier v. schroef mes

